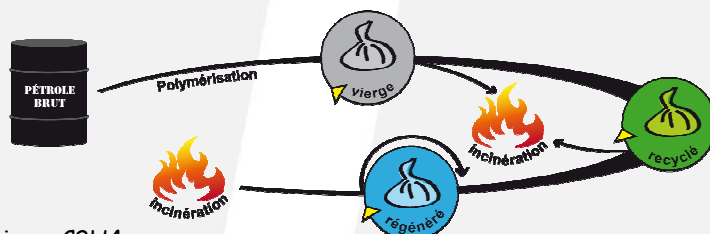


## BD030GR035

## Sac PE BD 30L NOIR

### CYCLE DE VIE DU POLYETHYLENE



Le polyéthylène utilisé pour la fabrication peut être :

- ◆ **Vierge** : matière dérivée du pétrole, structure moléculaire = C<sub>2</sub>H<sub>4</sub>
- ◆ **Recyclé** : obtenu après recyclage (refonte) des chutes propres de production, permet d'obtenir une matière de premier choix
- ◆ **Régénéré** : issue des déchets de polyéthylène (film agricole et d'emballage rétractable ou étirable) qui après lavage sont refondus (recyclés) pour obtenir une matière réutilisable



Le polyéthylène ne dégage pas de vapeurs toxiques pendant l'incinération.

### Descriptif

Composition	PE BD régénéré	Type de soudure	DROITE
Litrage	30L	Type de lien	DANS LE SOUFFLET
Couleur	NOIR	Présentation	ROULEAUX

### Dimensions - Epaisseurs

1/2 périmètre	500
Longueur	650
Epaisseur $\mu$	25
Poids unitaire en grammes	14,95
Poids mini en grammes	13,46



### Conditionnement

Nombre de sac par rouleau	20		
Nombre de sacs par carton	500		
Poids d'un carton en kg	7,875		
Dimensions carton l x L x h cm	39	39	12,5
Nombre de cartons par palette	66		
Nombre de couches	12		
Poids de la palette en kg	539,75		
Dimension palette en cm	80	120	165



Etiquette carton

30 BD  
500 SACS GRIS  
BD030GR035 / OF



3 221170 003821